



Pressemitteilung

MATSUURA Veranstaltungen für Fachbesucher in der 1. Jahreshälfte 2017

Wiesbaden-Delkenheim, März 2017 – Auch in 2017 wird der führende japanische Hersteller hochwertiger Bearbeitungszentren, die MATSUURA Machinery GmbH, seine Produkte in der 1. Jahreshälfte auf zahlreichen Veranstaltungen dem Fachpublikum präsentieren. Bereits im März auf der Intec in Leipzig, haben Besucher zweimal die Chance sich über die führende Additive Manufacturing-Technologie der LUMEX-Series und das neue MATSUURA 5-Achsen-Vertikal-Bearbeitungszentrum MX-330 zu informieren - in Halle 2 Stand C60, sowie in Halle 3 Stand D29. Weitere Events folgen.

NAFEMS Seminar zum Thema Additive Fertigung, 14. März 2017

Im Rahmen des NAFEMS Seminars "Virtual and Real: Wie Simulation helfen kann, additive Fertigungsmaschinen leistungsfähiger und zuverlässiger zu machen", wird MATSUURA am 14. März 2017 die LUMEX Avance-25 dem Fachpublikum präsentieren. Nach einem informativen Vortragsprogramm besuchen die Seminar-Teilnehmer die MATSUURA Machinery GmbH in Wiesbaden-Delkenheim, um an der LUMEX Avance-25 exklusiv die additive Fertigung live zu erleben.

mav Expertentreff zum Thema „Stückkostenminimierung“, 5. April 2017

Bereits zum zweiten Mal veranstaltet die Fachzeitschrift mav des Konradin Verlags am 5. April 2017 den Expertentreff im Hause MATSUURA. Thema der Veranstaltung wird die "Stückkostenminimierung" sein. Wie im Vorjahr wird den Besucherinnen und Besuchern ein interessantes und informatives Programm mit Vorträgen verschiedener Referenten und Live- Demonstrationen an den MATSUURA Bearbeitungszentren geboten. Aufgrund des großen Erfolgs der Veranstaltung im Vorjahr sollten sich Interessierte frühzeitig anmelden.

MATSUURA Open House, 6. April 2017

Direkt im Anschluss an den Expertentreff öffnet MATSUURA am 6. April 2017 bei seiner alljährlichen Open House die Türen für Besucher. Von 9 – 17 Uhr können alle Bearbeitungszentren im MATSUURA Showroom live unter Span erlebt werden. Die Ausstellung der Partnerunternehmen informiert zudem über die neuesten Trends der Hochleistungserschpannung. Selbstverständlich wird für das leibliche Wohl der Besucher gesorgt, zudem erhält jeder ein personalisiertes Geschenk.



LUMEX Solutions Fair, 20. / 21. April 2017

Die in 2016 von der MATSUURA Europe GmbH neu ins Leben gerufene Veranstaltungsreihe rund um die Additive Fertigung bei MATSUURA, präsentiert exklusiv die Hybrid Additive Manufacturing-Anlagen der LUMEX-Series. Besucher werden über die Vorteile der LUMEX-Series informiert: vom Design über die Programmierung, den Bearbeitungsprozess bis hin zur Nachbearbeitung. Das MATSUURA LUMEX-Team steht Besuchern gerne mit Rat und Tat zur Seite.

Über die MATSUURA Machinery GmbH

Das 1935 in Fukui, Japan gegründete Familienunternehmen MATSUURA, hat den Anspruch technologisch führende Produkte für eine immer schnellere Welt bereitzustellen. Heute steht MATSUURA als Synonym für schnelle und präzise Zerspanung von Werkstücken jeglicher Art und fertigt für seine Kunden aus den Bereichen Maschinenbau, Automotive, Feinmechanik, Optik sowie Luft- und Raumfahrt hoch automatisierte Bearbeitungszentren der Spitzenklasse. Die internationalen Standorte in den USA, Taiwan, Kanada, Großbritannien und Deutschland erweitern dabei die weltweite Beratungs- und Servicekapazität.

In Deutschland ist MATSUURA als führender Full-Service-Anbieter bekannt. Die extrem leistungsfähigen und maßgeschneiderten MATSUURA Bearbeitungszentren entsprechen in hohem Maße den Anforderungen des deutschen Marktes. Im modernen Vorführzentrum in Wiesbaden-Delkenheim dreht sich auf 2.500 m² alles um die Bedürfnisse unserer Kunden. Kompetente und hervorragend qualifizierte Mitarbeiter sind erste Ansprechpartner in Bezug auf Beratung, Vertrieb und Service von MATSUURA Bearbeitungszentren. Ergänzend zu den eigenen Produkten vertreibt die MATSUURA Machinery GmbH zudem Produkte des italienischen Herstellers MCM S.p.A.

www.matsuura.de

Bilder:

- Stückkostenminimierung mit MATSUURA
- LUMEX Demowerkstück „Blisk Spoke“
- mav Expertentreff @MATSUURA

Diese Pressemitteilung beinhaltet ca. 3.914 Zeichen (mit Leerzeichen)

Herausgegeben von:

MATSUURA Machinery GmbH

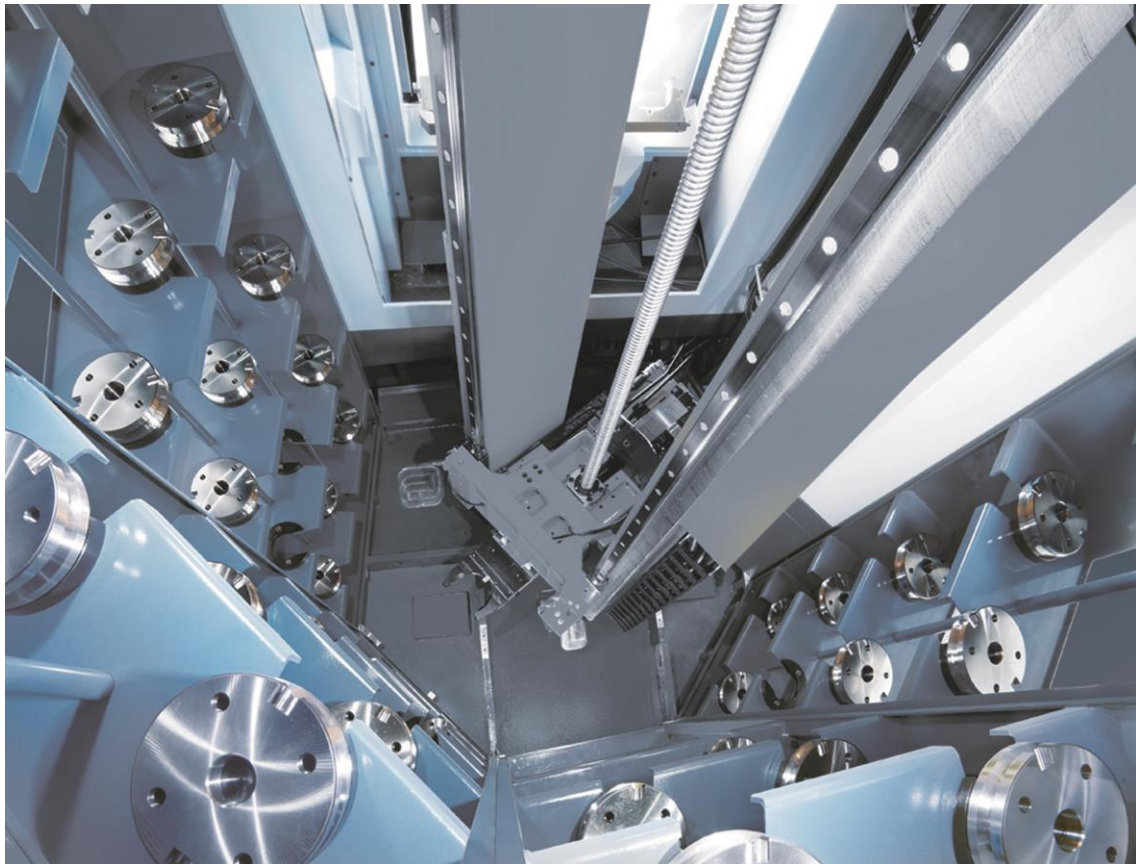
B. Kleinmann

Berta-Cramer-Ring 21

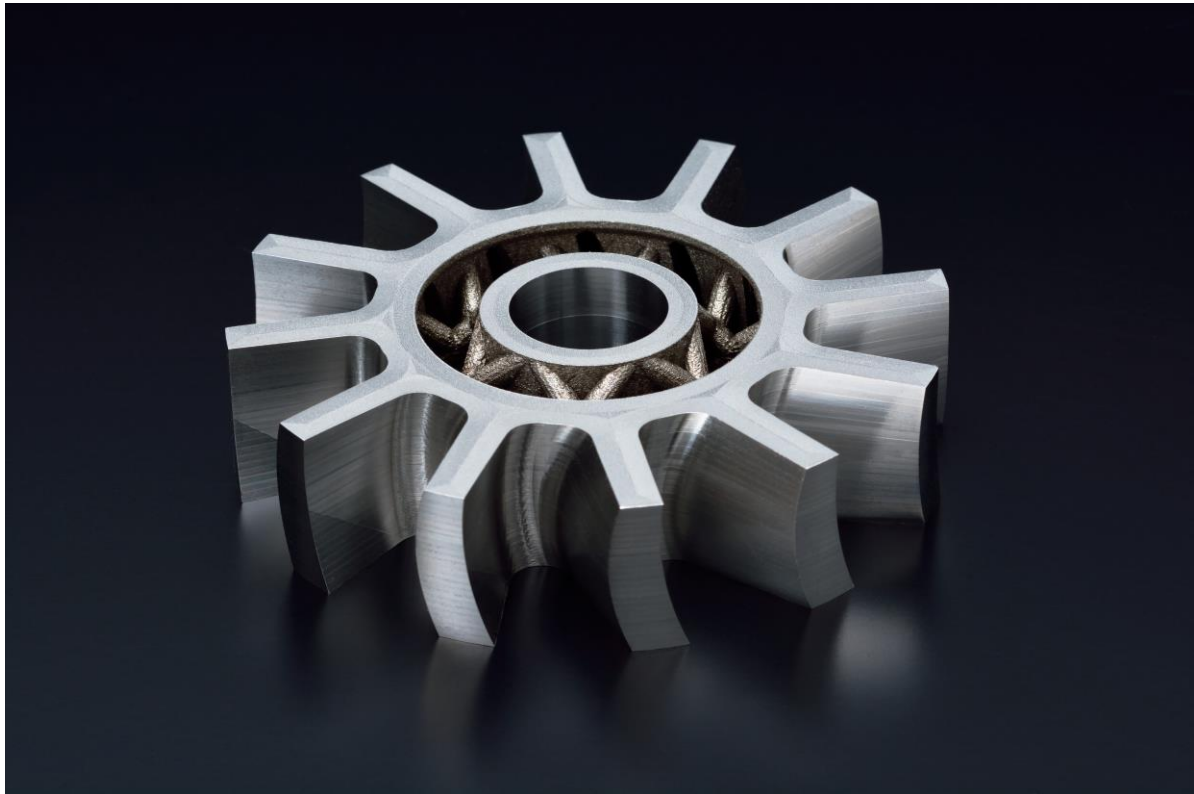
65205 Wiesbaden-Delkenheim

Bilder:

Stückkostenminimierung mit MATSUURA



LUMEX Demowerkstück „Blisk Spoke“



mav Expertentreff @MATSUURA

